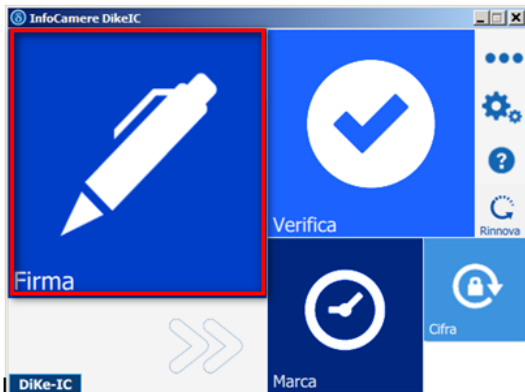


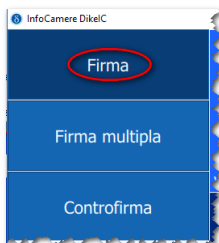
DikeIC 2.0 – Guida alla firma ‘p7m’

Per firmare digitalmente un file con il proprio dispositivo CNS è necessario aver installato il programma di firma **DikeIC 2.0** scaricabile nella pagina **“Download software”**

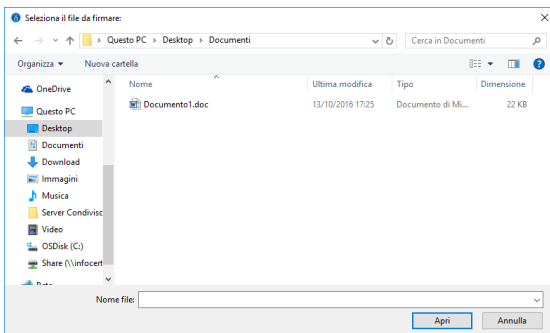
Una volta installato sarà necessario avviare il software cliccando sull'icona **DikeIC** presente sul proprio PC



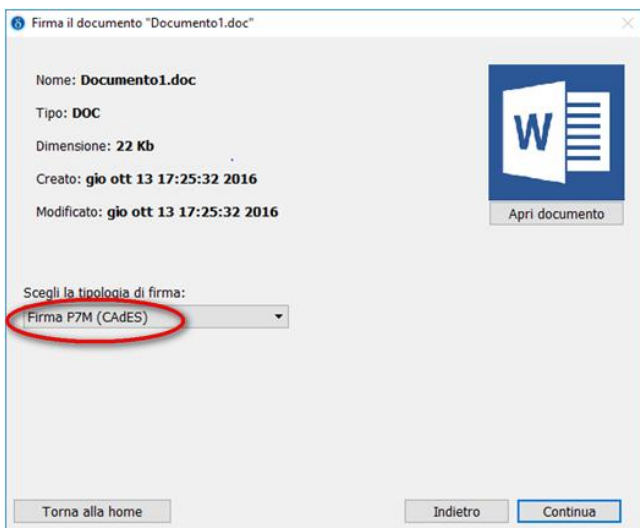
Passando il mouse sul riquadro “Firma” il pannello ruota ed è possibile visualizzare all’elenco delle funzioni di firma.



Cliccando su “Firma” verrà richiesto di scegliere il file che si desidera firmare. Basta evidenziarlo e cliccare su Apri.

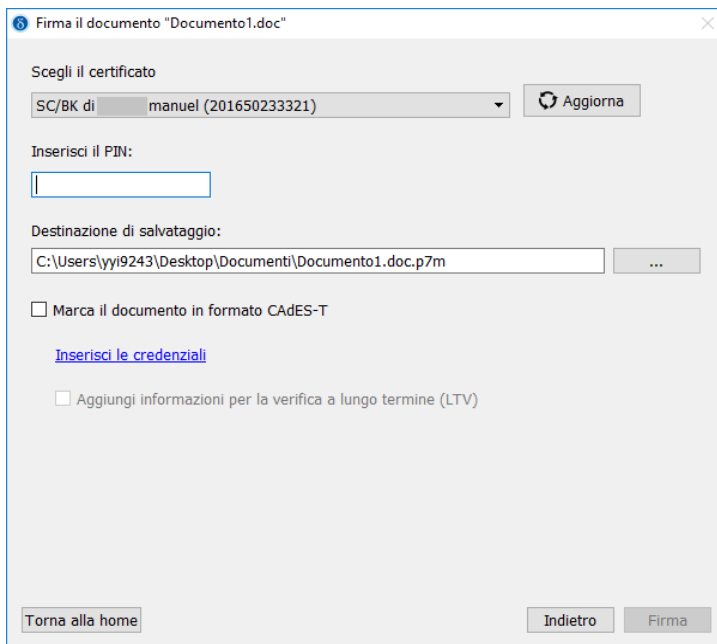


Selezionando un documento in formato pdf, DikeIC, sarà imposta automaticamente la tipologia di firma in standard PAdES e verrà presentato anche un riquadro di visualizzazione che permette di scorrerlo, di ingrandirlo o di produrne un’anteprima. Servirà reimpostare “Scegli la tipologia di firma:” a **“Firma P7M (CADES)”** per procedere come per i documenti in formato differente.



DikeIC 2.0 – Guida alla firma ‘p7m’

Procedere con un clic sul pulsante “Continua” e collegare al PC un dispositivo CNS.

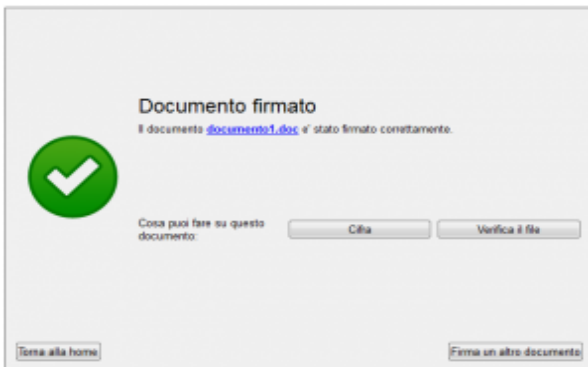


The screenshot shows a dialog box titled "Firma il documento 'Documento1.doc'". It contains the following elements:

- A dropdown menu labeled "Scegli il certificato" showing "SC/BK di manuel (201650233321)" and an "Aggiorna" button.
- A label "Inserisci il PIN:" followed by an empty text input field.
- A label "Destinazione di salvataggio:" followed by a text field containing "C:\Users\yyi9243\Desktop\Documents\Documento1.doc.p7m" and a browse button "...".
- A checkbox labeled "Marca il documento in formato CADES-T" which is unchecked.
- A blue hyperlink "Inserisci le credenziali".
- A checkbox labeled "Aggiungi informazioni per la verifica a lungo termine (LTV)" which is unchecked.
- At the bottom, there are three buttons: "Torna alla home", "Indietro", and "Firma".

Selezionando Aggiorna saranno visualizzati i dati relativi al certificato del dispositivo e al firmatario: ora si può procedere alla firma. Per poter firmare è necessario inserire il PIN associato al dispositivo.

Un clic sul pulsante “**Firma**” conclude il processo di firma del documento; DikeIC confermerà l’avvenuta firma con un messaggio a video.



Il **manuale Utente** del Dike2.0 può essere scaricato direttamente dalla sezione Download Software del sito www.card.infocamere.it.